

Ferngesteuertes Flugmodell



3 Kanal

Sky Runner

Bedienungsanleitung

Artikel Nr. 24026

CE



WARNUNG!

Dieses Modell ist kein Spielzeug,
nicht geeignet für Kinder unter 14 Jahren!

Einführung

Sehr geehrter Kunde, sehr geehrte Kundin,

Wir bedanken uns für den Kauf des RC - Flugzeugs der Firma AMEWI. Mit diesem Modell haben Sie ein Produkt erworben, welches nach dem heutigen Stand der Technik gefertigt wurde. Das Produkt erfüllt die Anforderungen der geltenden europäischen und nationalen Richtlinien. Die CE-Konformität wurde nachgewiesen, die entsprechende Erklärungen und Unterlagen sind beim Hersteller hinterlegt.

Konformitätserklärung

Hiermit erklärt AMEWI Trade e.K., dass dieses Produkt den grundlegenden Anforderungen und den übrigen einschlägigen Bestimmungen der Richtlinie 1999/5/EG entspricht. Das Produkt ist konform nach den Richtlinien der R&TTE.

Bei Fragen zur Konformität, wenden Sie sich an AMEWI Trade e.K., Nikolaus-Otto-Str. 6, 33178 Borchen, Fax: +49 (0)5251 / 2889659, Email: info@amewi-trade.de

Diese Bedienungsanleitung gehört zu diesem Produkt. Sie enthält wichtige Hinweise zur Inbetriebnahme und Handhabung. Heben Sie deshalb diese Bedienungsanleitung zum Nachlesen auf! Achten Sie hierauf, auch wenn Sie dieses Produkt an Dritte weitergeben.

Das Produkt ist kein Spielzeug, es ist nicht für Kinder unter 14 Jahren geeignet!

Bedenken Sie, dass die Bedienung und der Betrieb von ferngesteuerten Modellflugzeugen schrittweise erlernt werden muss! Wenn Sie noch nie ein solches Modell gesteuert haben, so fangen Sie besonders vorsichtig an und machen Sie sich erst mit den Reaktionen des Modells auf die Fernsteuerbefehle vertraut. Haben Sie Geduld!

Um einen gefahrlosen Betrieb sicherzustellen, müssen Sie als Anwender diese Bedienungsanleitung beachten!

Schäden, die durch unsachgemäße Handhabung oder Nichtbeachtung dieser Bedienungsanleitung verursacht werden, können nicht im Rahmen der gesetzlichen Gewährleistung behandelt werden! Ferner sind normaler Verschleiß bei Betrieb und Unfallschäden von der Gewährleistung ausgeschlossen. Für Sach- und Personenschaden, die durch unsachgemäße Handhabung oder Nichtbeachtung dieser Bedienungsanleitung verursacht werden, übernehmen wir keine Haftung!

Sehr geehrter Kunde, sehr geehrte Kundin, diese Sicherheitshinweise dienen nicht nur zum Schutz des Produkts, sondern auch zu Ihrer eigenen Sicherheit und der anderer Personen. Lesen Sie sich deshalb dieses Kapitel sehr aufmerksam durch, bevor Sie das Produkt in Betrieb nehmen!

Wir wünschen Ihnen viel Spaß mit Ihrem neuen RC-Modell!

Hinweise zum Umgang mit Li-Po Akku:

Lithium-Polymer Akkus sind wesentlich empfindlicher als herkömmliche Alkali-, NiCd- oder NiMH-Akkus, die sonst bei Funkfernsteuerungen verwendet werden. Die Vorschriften und Warnhinweise des Herstellers müssen deshalb genauestens befolgt werden. Bei falscher Handhabung von Li-Po Akkus besteht Brandgefahr. Beachten Sie immer die Herstellerangaben, wenn Sie Lithium-Polymer Akkus entsorgen

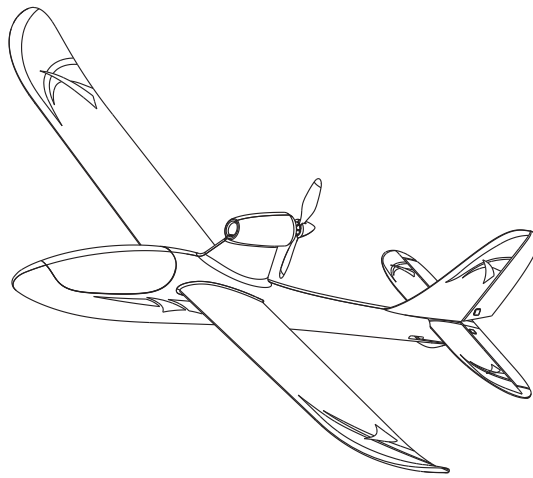


- Verwenden Sie zum Laden des Akkus nur das mitgelieferte Ladegerät.
- Akkus keinesfalls öffnen oder aufschneiden, nicht ins Feuer werfen, von Kinder fernhalten.
- Schützen Sie den Akku vor mechanischer Belastung (Biegen, Drücken, Quetschen etc.)
- Laden Sie den Li-Po Akku mindestens alle 6 Monate auf.



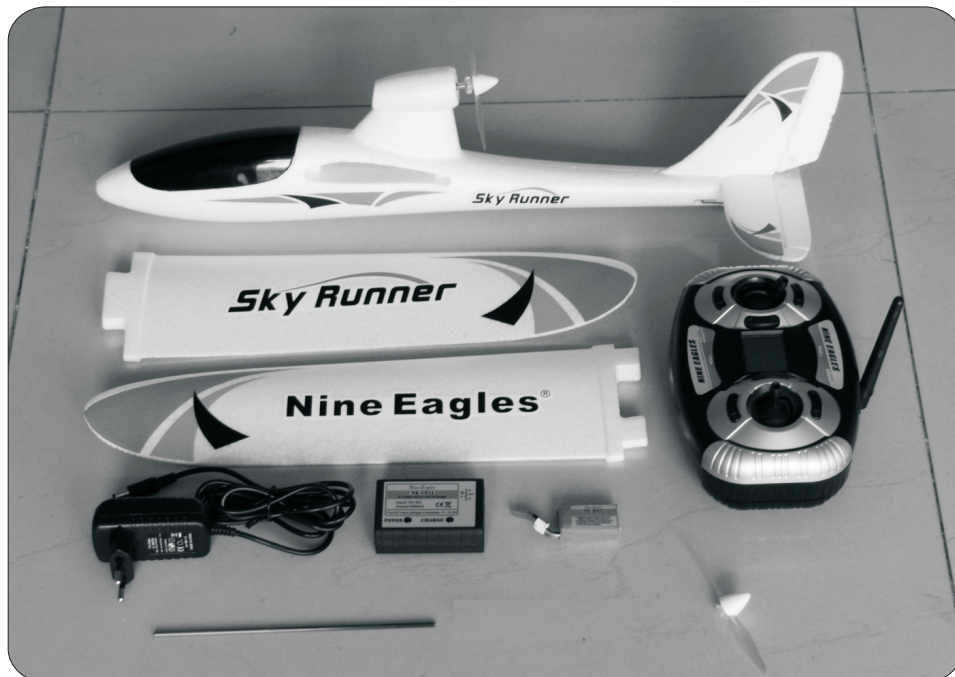
Produktparameter:

Artikel Nummer : 25026
Spannweite: 703mm
Gesamtlänge: 514mm
Fluggewicht: 85g
Antrieb: N20 Motor
Akku: 7.4V,250mAh Li-Po
Höhe: 156mm

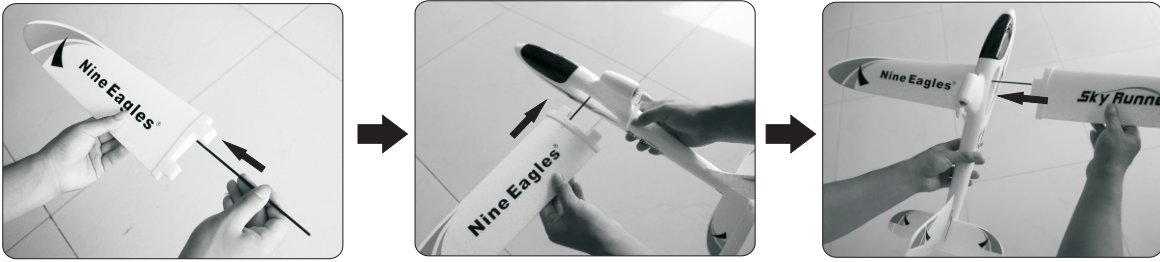


Lieferumfang :

- 1 Modellflugzeug
- 1 Fernsteuerung
- 1 Netzteil
- 1 LiPo Akku
- 1 Ladegerät

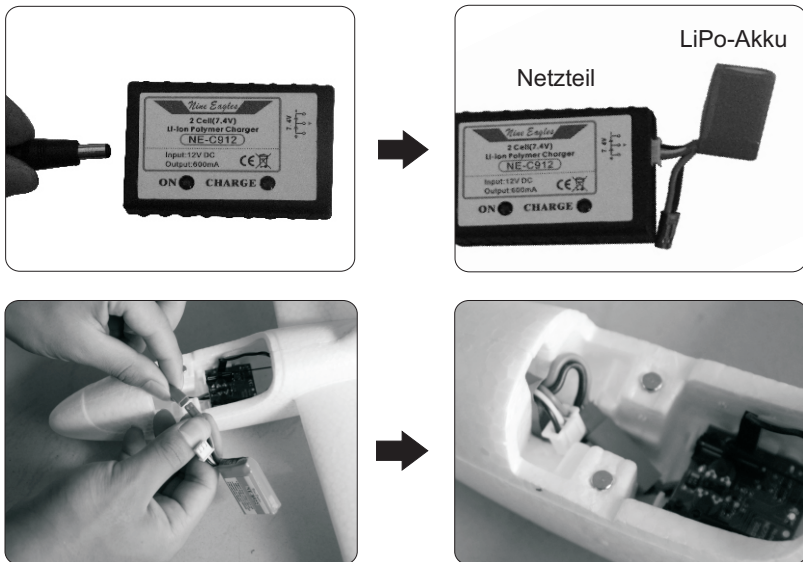


Aufbau des Modells :



Aufladen und Einsetzen des Akkus:

Verwenden Sie zum Aufladen des LiPo-Akkus nur die mitgelieferten Netzteil und Ladegerät. Wenn der LiPo-Akku geladen ist (grüne LED-Anzeige am Netzteil erlischt), kann er in das Flugmodell eingesetzt werden

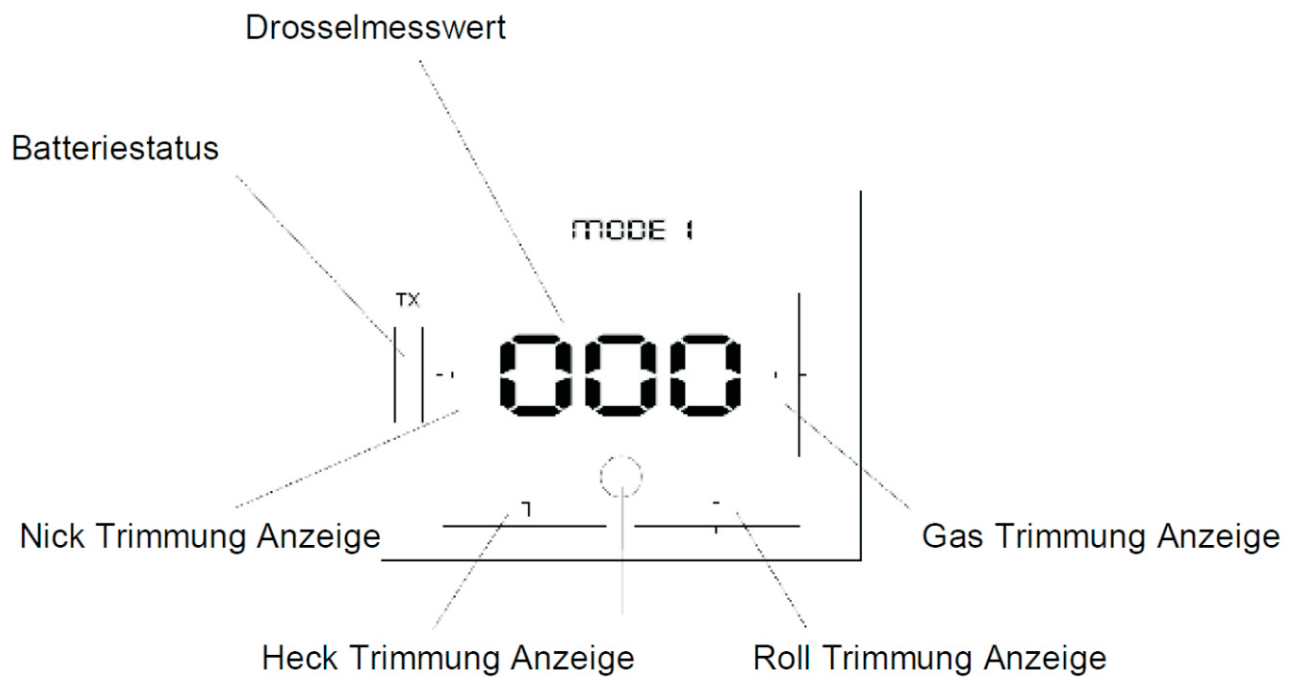
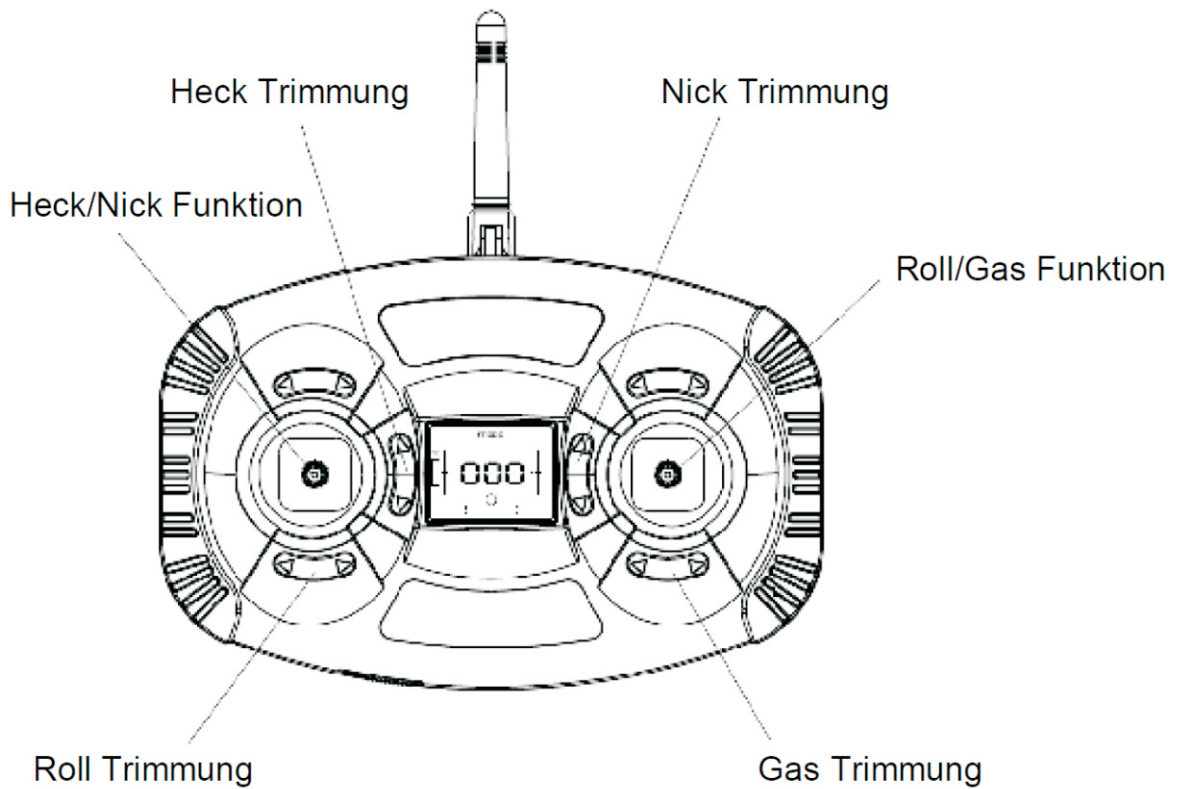


Zum wiederholten Aufladen des LiPo-Akkus öffnen Sie die Abdeckung, entnehmen Sie den Akku und verbinden Sie das Netzteil mit dem Akku.

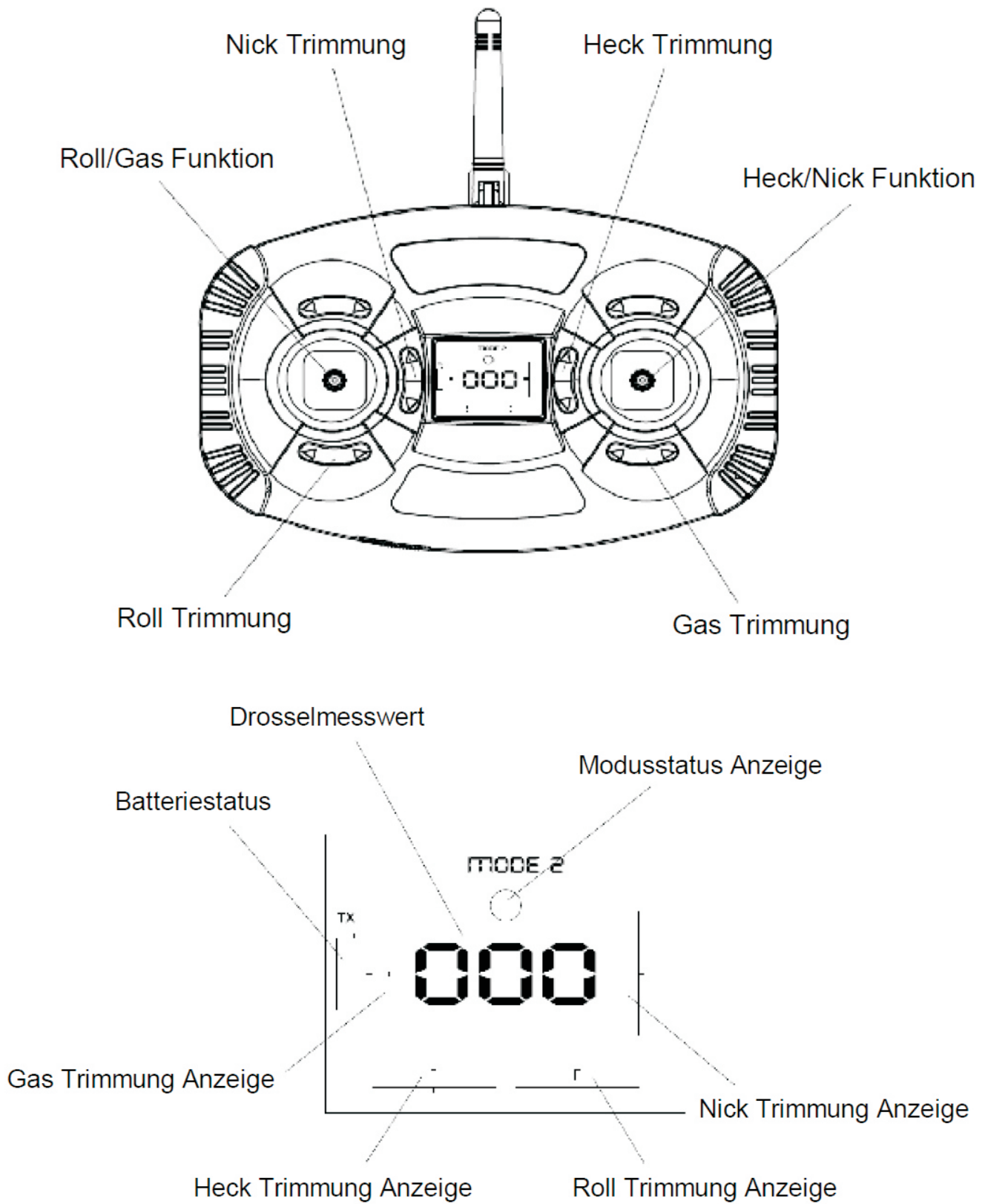
Wichtiger Hinweis:

Bitte lassen Sie den Ladevorgang eines LiPo-Akkus niemals unbeaufsichtigt!
Laden Sie den LiPo-Akku in einer feuerfesten Umgebung und achten Sie auf die Wärmentwicklung.
Überschreiten Sie nicht die empfohlene Ladezeit (LED-Anzeige am Netzteil), dadurch erreichen Sie keine längeren Flugzeiten!

Fernbedienung bei Mode1 Einstellung:



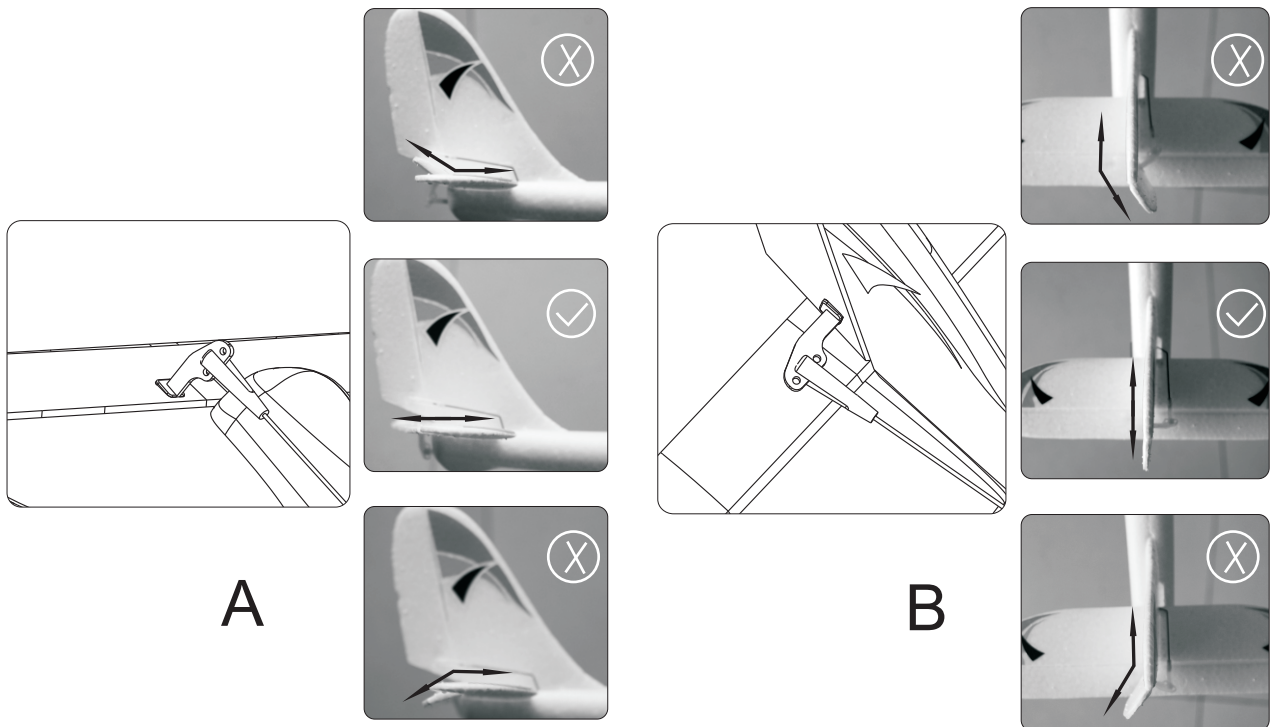
Fernbedienung bei Mode2 Einstellung:



Vor dem ersten Flug:

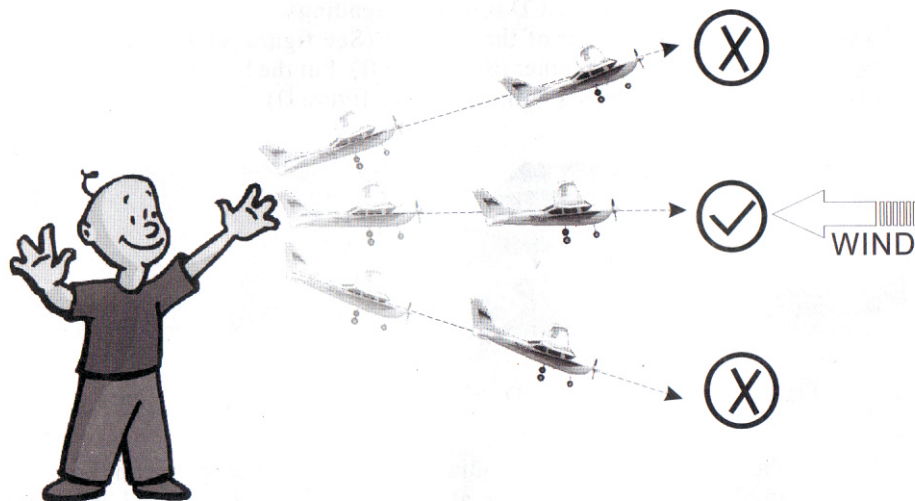
Nachdem Sie das Flugmodell zusammengebaut und den Flugakku aufgeladen und eingesetzt haben, gehen Sie weiter wie folgt vor.

1. Setzen Sie die vier AA-Batterien in die Fernbedienung
2. Schalten Sie die Fernbedienung ein
3. Machen Sie sich mit der Steuerung vertraut
4. Justieren Sie die Ruder am Heck mit Hilfe der Gewindestange an der Rudersteuerung. Die Ruder müssen parallel zum Flugzeugkörper stehen, s. Abb A und B.
5. Suchen Sie eine geeignete Flugumgebung (ruhiges Wetter, keine Hindernisse wie z.B. Bäume oder Gebäude)



Starten des Flugzeugs:

Halten Sie den Steuerhebel in der Mittelposition und den Gashebel auf der untersten Position, starten sie das Flugzeug grade gegen den Wind.

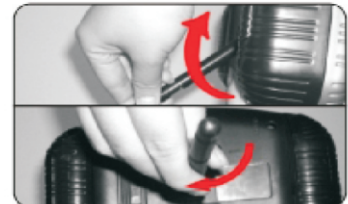


Fernsteuerung Modus wechseln:

Sie können die mitgelieferte Fernbedienung (Systemweit geschützt) ganz einfach von Mode1 auf Mode 2 (oder umgekehrt) ändern.

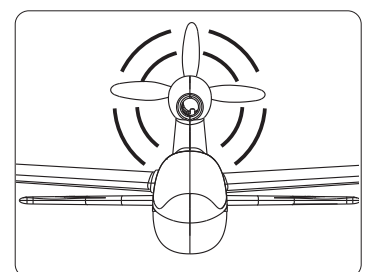
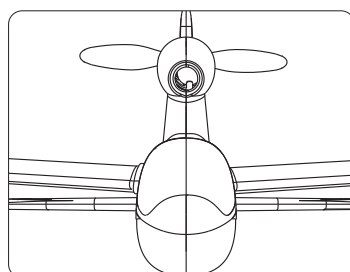
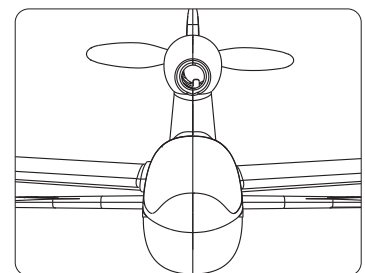
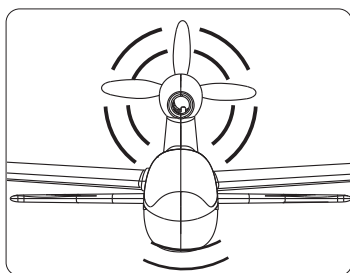
Gehen Sie wie folgt vor:

1. Schalten Sie die Fernbedienung aus.
2. Öffnen Sie den Antennen-Clip an der Rückseite
3. Drehen Sie die Antenne um, sodass diese an der anderen Seite der Fernbedienung hervorsteht
4. Fixieren Sie die Fernbedienung mit dem Antennen-Clip
5. Schalten Sie die Fernbedienung ein.



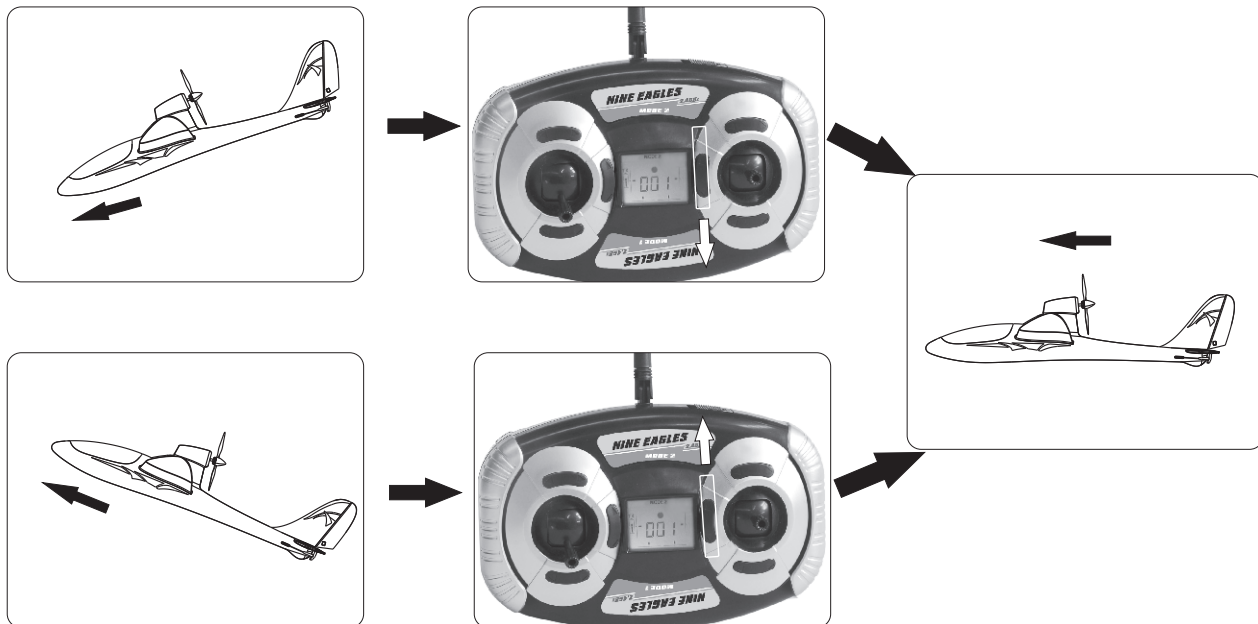
Gastrimmung - Mode2

Wenn der Propeller läuft, obwohl Sie den Gashebel nicht bedienen, oder wenn der Propeller nicht läuft obwohl Sie gas geben. Bedienen Sie die Gastrimmung um die Steuerung abzustimmen.



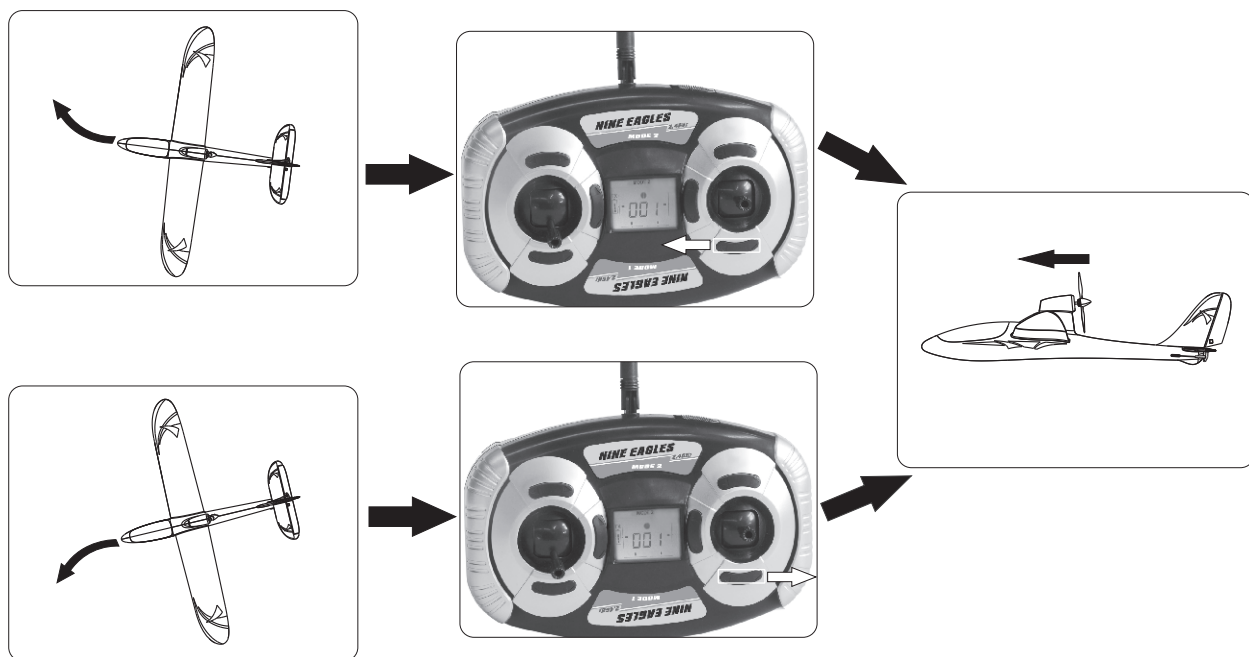
Rauf / Runter - Trimmung - Mode2

Sollte das Flugzeug nach oben oder unten fliegen, obwohl Sie die Rauf/Runter- Steuerung nicht betätigen, benutzen Sie die Rauf/Runter - Trimmung um das Flugzeug zu Stabilisieren.



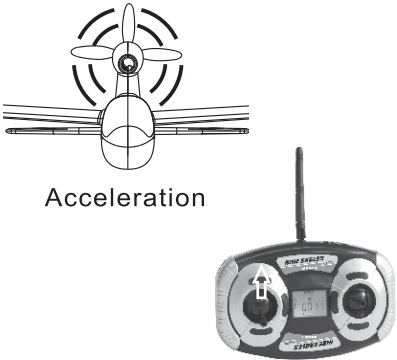


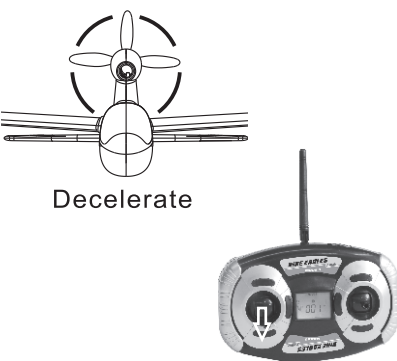
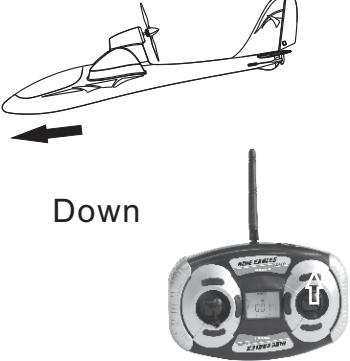
Rechts / Links - Trimmung - Mode2

Sollte das Flugzeug nach links oder rechts fliegen, obwohl Sie die Rechts/Links - Steuerung nicht betätigen, benutzen Sie die Rechts/Links - Trimmung um das Flugzeug zu Stabilisieren.



Steuerbefehle:

Mode 2

Gas	Steigen/Sinken	Rechts/Links
<p data-bbox="213 609 379 640">Acceleration</p> 	<p data-bbox="746 595 788 627">Up</p> 	<p data-bbox="1209 416 1433 448">Right movement</p> 
<p data-bbox="220 1012 373 1043">Decelerate</p> 	<p data-bbox="702 1021 791 1052">Down</p> 	<p data-bbox="1225 819 1433 851">Left movement</p> 